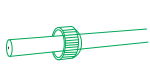
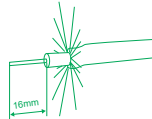


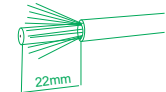
## 5. Memasang Jack Antena Pada Kabel Coaxial



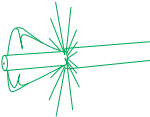
**Gambar 5.1** Masukkan jack antena bagian belakang ke kabel coaxial (harus diingat lobang jack / ukuran jack harus sama dengan ukuran kabel).



**Gambar 5.3** Buka pelindung pada ujung kabel utama sekitar 16 mm.



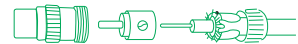
**Gambar 5.2** Kupas ujung kabel sekitar 22 mm dan buka anyaman kabel serabut.



**Gambar 5.4** Buang lapisan aluminium foil pada pelindung kawat serabut.



**Gambar 5.5** Lipat kabel serabut kearah belakang dan masukkan klem jack antena dan jepit dengan erat.



**Gambar 5.6** Rapiakan kabel serabut pada klem yang sudah terpasang dengan erat pada bagian tengah jack pada kawat utama kabel antena.



**Gambar 5.7** Pastikan sudah terpasang dengan erat jack antena bagian depan dan bagian belakang sehingga tidak ada kabel serabut yang bersinggungan dengan kawat utama.

### Perhatian :

1. Antena ini didesain untuk dipasang di luar ruangan.
2. Untuk hasil maksimal, pemasangan antena harus tidak terhalang oleh gedung ataupun atap rumah.
3. Dengan menggunakan kabel coaxial tipe 5C akan diperoleh hasil yang lebih baik.
4. Ikutilah petunjuk pemasangan dengan benar.

### Petunjuk Pemeliharaan :

1. Jauhkan antena dari logam lain
2. Jangan menekuk sayap dan badan antena
3. Gunakan kain dan deterjen ringan yang diencerkan untuk membersihkan antena

**TANAKA**  
TANAKA®  
Reg. No. 18000001704

**HD**  
READY

**DIGITAL**  
READY

**COCOK UNTUK SEMUA TYPE TV**

**BUKU PETUNJUK**



Diimpor Oleh:  
**PT. Sumber Digital Media**  
Jl. Mangga Dua Raya, Komp. Agung Sedayu  
Blok J No. 4 Jakarta Pusat 10730  
Telp. 021 628 6289

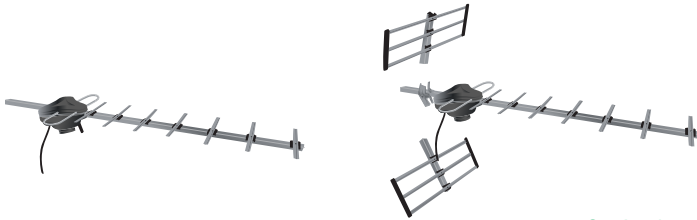
## SPESIFIKASI

FREKUENSI : 470-860 MHz  
GAIN : 12 dB  
RASIO UMPAN BALIK 720 dB  
IMPEDANSI : 75 Ω  
VSWR : <1.5

## CARA PEMASANGAN ANTENA :

### 1. Memasang Reflector

Dengan 3 buah mur yang sudah tersedia dan penopang reflector yang kuat, pasanglah 2 buah reflector batang penopang antenna.



Gambar 1.

### 2. Memasang Dudukan Pipa

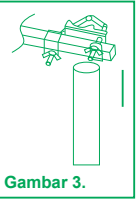
Masukkan dudukan pipa ke penutup motor dengan baut.



Gambar 2.

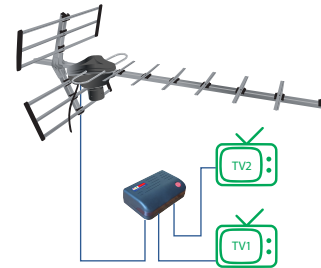
### 3. Memasang Antena Pada Tiang

Antena yang sudah dirakit dengan benar pasang pada pipa dengan penjepit dan sekrup yang sudah tersedia. Masukkan penopang antenna dengan benar dan harus tegak lurus (tidakboleh mengarah kebawah).



Gambar 3.

### 4. Memasang Instalasi Antena



Gambar 4.

Menyambung kabel coaxial pada antenna dengan konektor F

- Pilihlah konektor F yang cocok dengan ukuran kabel coaxial.
- Hati-hati saat pemasangan kabel hindari bagian tengah kabel menyentuh bagian luar konektor F.
- Pasang bagian-bagian antenna seperti gambar disamping.

